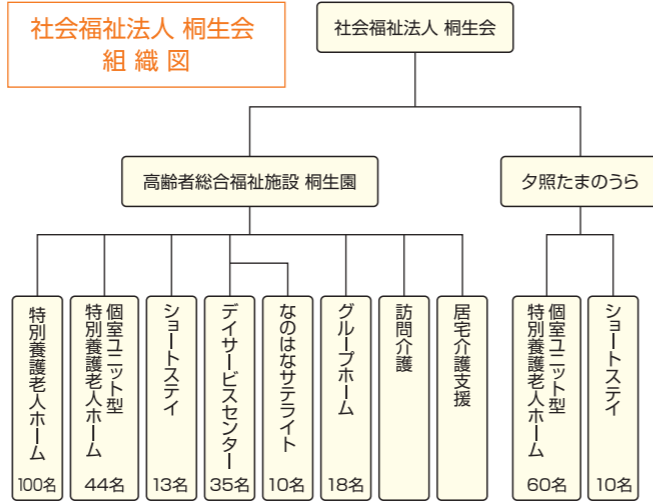


社会福祉法人桐生会はお互いの存在と価値観を尊重しあい、
ともに生き、ともに感じあえるパートナーとして、
地域社会に開かれた総合的な福祉施設をめざしています。



Kiriyukai

社会福祉法人 桐生会



社会福祉法人 桐生会
〒520-2111 滋賀県大津市桐生一丁目26番7号
Tel.077-549-1129 Fax.077-549-1833
E-mail kiriyukai@kiriyuen.or.jp
http://www.kiriyuen.jp



夕照たまのうらから望む琵琶湖の風景。夕映えと山々と、時には花火を「楽しむ」。

特別養護老人ホーム
せきしょう
夕照たまのうら
〒520-2142 滋賀県大津市玉野浦15番1号
Fax.077-548-1033
E-mail sekisyotamanoura@kiriyuen.or.jp

ご相談・お問い合わせ、見学のご希望等はお気軽にどうぞ。

phone **077-548-1022**
(午前9時より午後5時30分まで)

<http://www.kiriyuen.jp/tamanoura>



JR琵琶湖線「石山駅」より徒歩約20分
JR琵琶湖線「瀬田駅」南口より
瀬田循環バス乗車「玉の浦」バス停下車 徒歩約2分

★個人情報保護に関して、適用される法令および法人の「基本規則」に基づき遵守しております。



Kiriyukai

社会福祉法人 桐生会

個室ユニット型 特別養護老人ホーム

せきしょう

夕照たまのうら

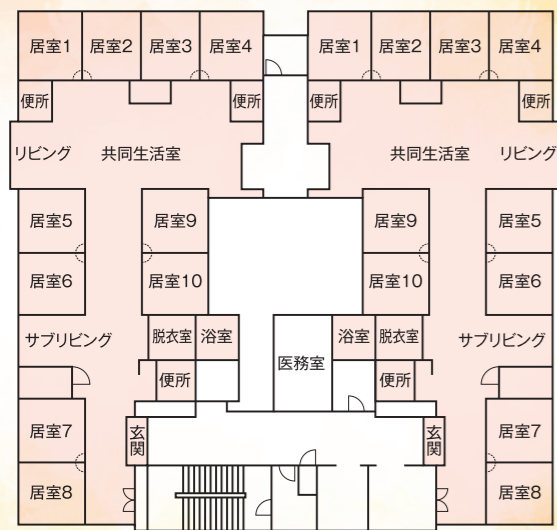
個室ユニット型 ショートステイ



この場所で

共に笑い、共に楽しみ、共に生きる。

- 入居者は、ご自分の家具、調度品に囲まれ、『自分流』に暮らす
- ご家族、知人、友人が、気軽に立ち寄れる暮らしの場
- 美味しい食事、居心地の良い場所で、ゆっくり暮らす
- 近くのスーパーに買い物、公園に行ったり、今までと同じように暮らす



2ユニットの間取り図 (2階)

琵琶湖の叙情を
ユニット名に!
2階/夕波・夕凧
3階/夕晴・夕霧
4階/夕月・夕星



せきしょう 個室ユニット型 特別養護老人ホーム 夕照たまのうら

60床(10床×6ユニット)



① 居室



② 選択出来るお風呂



③ サロン

- ① 居室 ご自分の好きな物に囲まれて、家で暮らすように自分流に暮らす。
- ② 選択出来るお風呂 その方に合ったお風呂で、ゆったり入る。
- ③ サロン 温かいサロンでいつもと違うひと時を、お茶をしながら過ごす。家族とゆったり公園で遊ぶ子を眺める。隣の保育園から園児が来て楽しく触れ合う。

せきしょう 個室ユニット型 夕照たまのうらショートステイ

10床(10床×1ユニット)



① 1階 中庭



② 選択出来るお風呂



③ 1階 共同生活室

- ① 1階 中庭 ゆっくり話をしたり、花の世話をしたり、四季を肌で感じる。
- ② 選択出来るお風呂 個浴としても、車椅子でも安心して入れるお風呂。
- ③ 1階 共同生活室 『こんにちは』『いらっしゃい』いろいろな出会いと笑顔があふれる憩いの場。